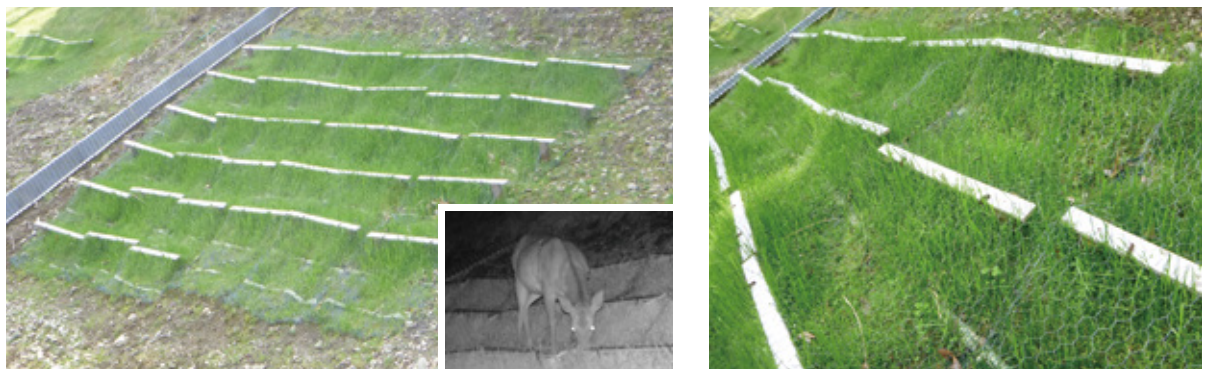
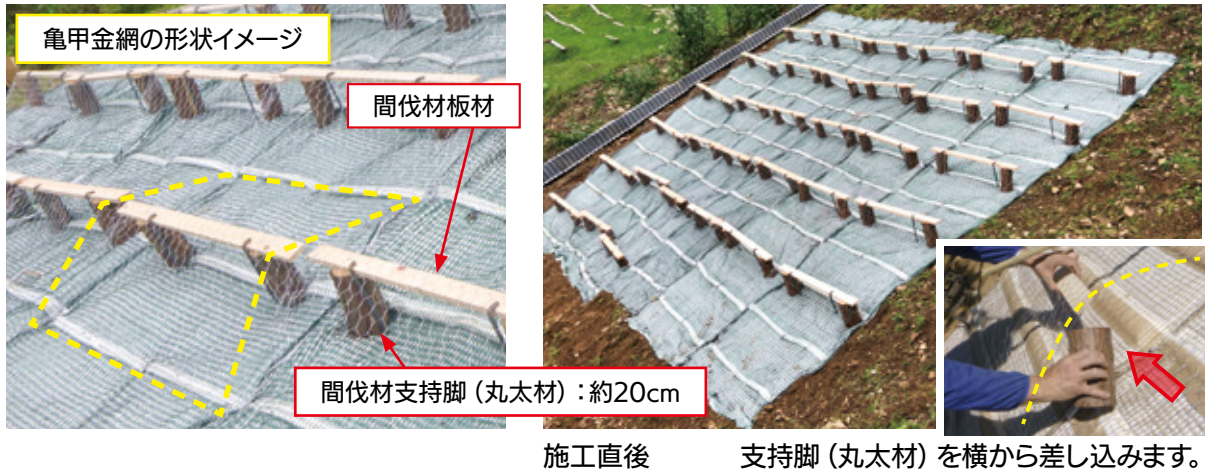


# 間伐材利用 亀甲金網付シカ対策植生マット ログインマット

シカ対策  
有効高さ：～20cm

間伐材利用

間伐材支持脚で亀甲金網を凸形状に設置するシカ対策工法です。



毎日のようにシカの食害を受けても、植生を維持しています（亀甲金網の機能維持は3～5年を想定しています）。

## 特長

### ● 植生保護効果

シカの食害、踏み荒らし害等から植生を保護することが可能です。

飛来種子待ち受けエリア

### ● 間伐材利用促進

間伐材の利用促進に貢献します。

### ● 施工性

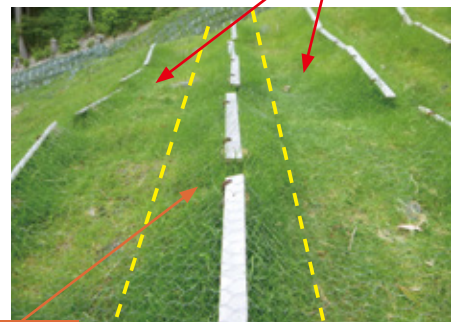
支持脚（丸太材）を別途準備するのみで、緑化工とシカ対策を1工程で完了することができます。

### ● 部分緑化

確実な植生保護エリアの形成と飛来種子の待ち受けエリアによって、安定した侵食防止機能と植生遷移が期待できます。

植生保護エリア

部分緑化のイメージ



## 標準仕様表

製品名	寸法 (幅×長さ)	間伐材設置間隔	緑化能力の目安
ログインマット シート型	1m×10m	120cm	種子散布工 相当
ログインマット P40型	1m×10m	120cm	客土吹付工 相当
ログインマット 5A型	1m×8m	110cm	植生基材吹付工 t=3cm 相当

## 製品写真

植生マット表面には、板材が等間隔で装着された亀甲金網が取り付けられています。  
支持脚(丸太材)は施工地周辺から調達し、植生マット設置後、板材の下に差し込んで組み立てます。



ログインマット シート型



ログインマット P40型



ログインマット 5A型

※本カタログの記載内容は、製品改良等のため予告なく変更する場合がございます。

## 施工事例

### ログインマット P40型

岐阜県 治山事業



施工直後



施工後 1年10ヶ月

間伐材 及び 亀甲金網の機能維持を確認しました。



### ログインマット シート型

岐阜県 治山事業



施工直後



施工後 10ヶ月



ISO 9001 認証取得  
緑のぬくもりとロマンを語り続けたい

**日新産業株式会社**

〒501-6002 岐阜県羽島郡岐南町三宅3丁目224番地  
TEL 058-247-7529 FAX 058-247-7359  
<https://www.nisshin-sangyo.com>