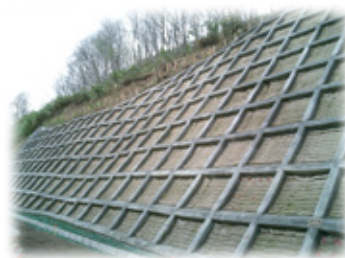


# 法枠内専用 植生マット

イースターマット (法枠用)

ガンリョクマット (法枠用)



## 特長

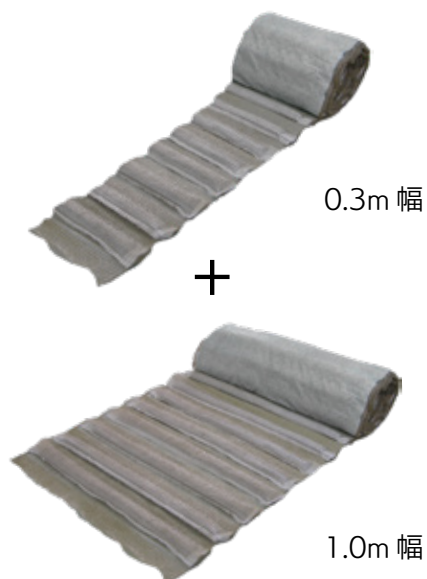
- 法枠用に加工した『イースターマット』、『ガンリョクマット』です。
- 4種類の製品幅 (0.2m、0.3m、0.7m、1.0m) を組み合わせることにより、様々な法枠内サイズに対応可能です。

例) 法枠内の幅寸法が 1.3m の場合



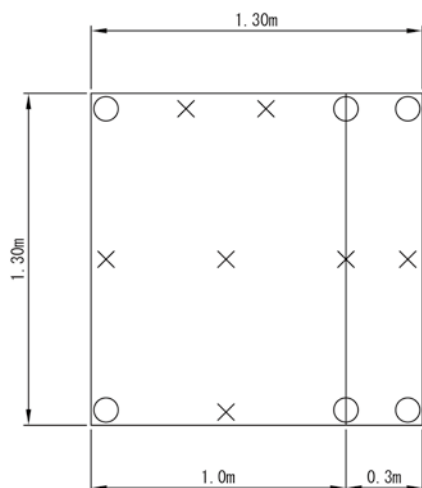
0.3m 幅

1.0m 幅

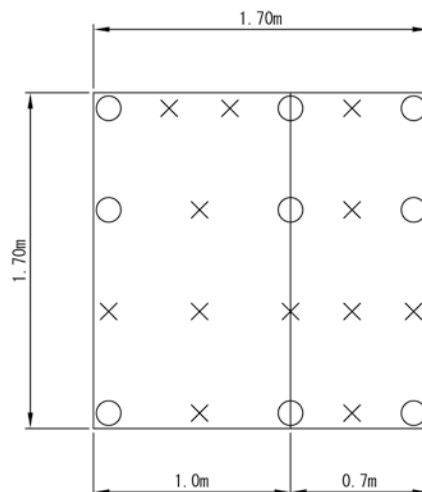


## 製品幅の組み合わせ例

法枠内の幅寸法が 1.3m の場合  
1.0m 幅 + 0.3m 幅 に対応します。



法枠内の幅寸法が 1.7m の場合  
1.0m 幅 + 0.7m 幅 に対応します。



## 標準仕様表

仕 様	製 品 名	寸 法	
		幅	長 さ
自然侵入促進 タイプ	イースターマット（法枠用） L-1型	0.2m、0.3m、 0.7m、1.0mより サイズを選択	3m
	イースターマット（法枠用） L-2型		5m
	イースターマット（法枠用） M-2型		10m
種子導入 タイプ	ガンリョクマット（法枠用） 6型	0.2m、0.3m、 0.7m、1.0mより サイズを選択	3m
	ガンリョクマット（法枠用） 5型		5m
	ガンリョクマット（法枠用） 5A型		10m

※ 上記以外の長さ寸法にも対応することができます（別途お見積もりが必要です）。

## 適応標準表

### ● 自然侵入促進タイプ：イースターマット（法枠用）

法枠内 ラス金網の有無	地 質	L-1型	L-2型	M-2型
有 り	軟岩（硬質）	○		
	軟岩・礫質土	○	△	
	礫質土	○	△	△
無 し	軟岩（硬質）	○		
	軟岩・礫質土	○	○	
	礫質土	○	○	○

### ● 種子導入タイプ：ガンリョクマット（法枠用）

法枠内 ラス金網の有無	地 質	6型	5型	5A型
有 り	軟岩（硬質）	○		
	軟岩・礫質土	○	△	
	礫質土	○	△	△
無 し	軟岩（硬質）	○		
	軟岩・礫質土	○	○	
	礫質土	○	○	○

※ ○：一般的に適応が可能な区分です。

△：現場状況によって、適応が可能な区分です。

### 【注意事項】

- ・ラス金網の上から施工する場合にはラス金網が地山に密着していることが前提です。凹凸等によりラス金網が浮いた箇所については、固定具の増し打ちや金網の切断等を行い、後から施工する植生マットの密着性を高めるようにして下さい。
- ・法枠内専用植生マットの設計価格、労務数は本カタログ内に記載されていません。各枠内のサイズによって設計価格、労務数は異なりますので、詳細は担当営業員にお問い合わせ下さい。



ISO 9001 認証取得  
緑のぬくもりとロマンを語り続けたい

日新産業株式会社

〒501-6002 岐阜県羽島郡岐南町三宅3丁目224番地  
TEL 058-247-7529 FAX 058-247-7359  
<https://www.nisshin-sangyo.com>