

酸性・アルカリ性土壌用 植生マット

日新産業では様々な土壌酸度や地質に応じた植生マットをご提案できます。



pH (H₂O) : 2.8~3.9、pH (H₂O₂) : 2.1~2.9
地質：硬質土

ガンリョクマット 6型 (酸性土壌用)



特長

- pH調整材を植生マット内に充填しているため、長期にわたって酸性・アルカリ性土壌を矯正し、植物の安定生育を図ります。
- 生育基盤材の内容量を調整できるため、様々な土壌酸度・地質に適応することができます。

土壌酸度に応じた適応工法の目安

● 酸性土壌

土壌酸度 (pH) \ 地質	砂質土	粘質土	硬質土・礫質土	軟岩
3.0~3.5	ガンリョクマット 6型 (酸性土壌用)			
3.6~4.0	ガンリョクマット 5型 (酸性土壌用)			軟岩
4.1~4.5	ガンリョクマット 5A型 (酸性土壌用)			
4.6~5.0	グリーンホルダー SP40			
5.1~8.9	『法面条件を基にした植生工の選定フロー』に準じる			

● アルカリ性土壌

土壌酸度 (pH) \ 土壌硬度	23mm 未満	23mm 以上 27mm 未満	27mm 以上 30mm 未満	30mm 以上
9.0~9.9	グリーンホルダー AP40	ガンリョクマット 5A型 (アルカリ性土壌用)	ガンリョクマット 5型 (アルカリ性土壌用)	ガンリョクマット 6型 (アルカリ性土壌用)
10.0~10.9	ガンリョクマット 5型 (アルカリ性土壌用)			
11.0~12.0	ガンリョクマット 6型 (アルカリ性土壌用)			

※ 時間の経過に伴い酸性化が進行する特殊土壌では、pH (H₂O₂) 法の測定結果を考慮して下さい。

※ 設計にあたっては、上記の土壌酸度や地質以外の要因を考慮した総合的な検討が必要です。調査及び工法の提案をご希望の場合には、弊社営業員にご相談下さい。

標準仕様表

仕様	製品名	寸法 (幅×長さ)	植生袋	肥料袋
酸性 土壌用	ガンリョクマット 6型 (酸性土壌用)	1m×3m	○	
	ガンリョクマット 5型 (酸性土壌用)	1m×5m	○	
	ガンリョクマット 5A型 (酸性土壌用)	1m×10m	○	
	グリーンホルダー SP40	1m×10m		○
アルカリ性 土壌用	ガンリョクマット 6型 (アルカリ性土壌用)	1m×3m	○	
	ガンリョクマット 5型 (アルカリ性土壌用)	1m×5m	○	
	ガンリョクマット 5A型 (アルカリ性土壌用)	1m×10m	○	
	グリーンホルダー AP40	1m×10m		○

製品写真



ガンリョクマット 6型
(酸性土壌用)
(アルカリ性土壌用)



ガンリョクマット 5型
(酸性土壌用)
(アルカリ性土壌用)



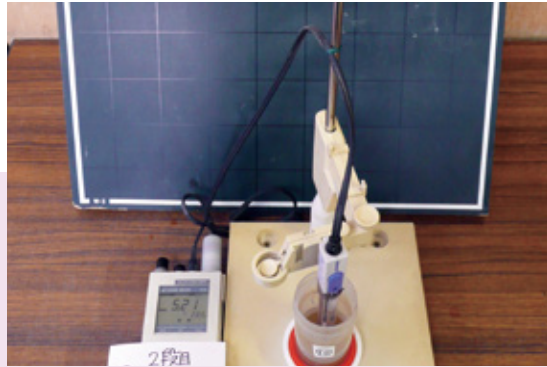
ガンリョクマット 5A型
(酸性土壌用)
(アルカリ性土壌用)



グリーンホルダー SP40
グリーンホルダー AP40

土壌調査を実施します

現場では測定が難しい以下の調査項目については、土壌サンプルをお送り下さい。当社の分析室で測定を行い、現場に適した製品を提案致します。



主な調査項目

- pH (H₂O)
土壌採取時の土壌酸度を測定して、植物の生育に適するかを判断します。
- pH (H₂O₂)
時間の経過と共に酸性化が進行する特殊土壌を対象とした試験で、土壌に含まれる硫化物を強制酸化することにより、将来的に発現する土壌酸度を推測します。
- 電気伝導度 (EC)
対象土壌中の活性イオンを測定する補助的な試験で、酸性化が進行する特殊土壌ではこの値が高い傾向にあります。

施工事例

●酸性土壌用

ガンリョクマット 6 型 (酸性土壌用)

島根県 道路改良事業
pH (H₂O) : 3.2、pH (H₂O₂) : 2.8~4.5、地質: 軟岩



施工前



施工中



施工後7ヶ月

ガンリョクマット 5 型 (酸性土壌用)

静岡県 治山事業
pH (H₂O) : 3.1~3.6、pH (H₂O₂) : 1.9~2.7、地質: 礫質土



施工前



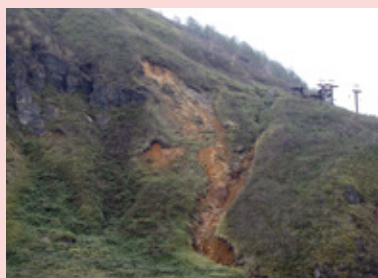
施工後2ヶ月



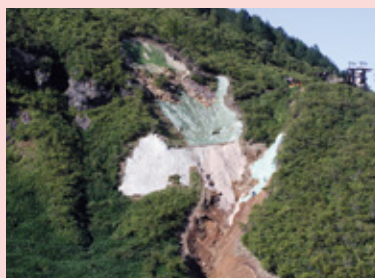
施工後1年6ヶ月

グリーンホルダー SP40

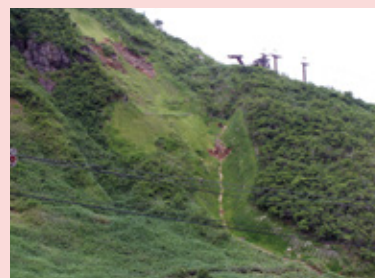
群馬県 治山事業
pH (H₂O) : 4.5、地質: 粘質土



施工前



施工中



施工後 10ヶ月

●アルカリ性土壌用

ガンリョクマット 5型 (アルカリ性土壌用)

滋賀県 道路改良事業
pH (H₂O) : 9.3~10.5、地質: 礫質土



施工前



施工中



施工後 1年4ヶ月

ガンリョクマット 5A型 (アルカリ性土壌用)

茨城県 道路改良事業
pH (H₂O) : 9.8、地質: 改良盛土



施工前



施工直後



施工後 5ヶ月

ガンリョクマット 5A型 (アルカリ性土壌用)

広島県 道路改良事業
pH (H₂O) : 8.8~9.2、地質: 礫質土



施工前



施工直後



施工後 3ヶ月